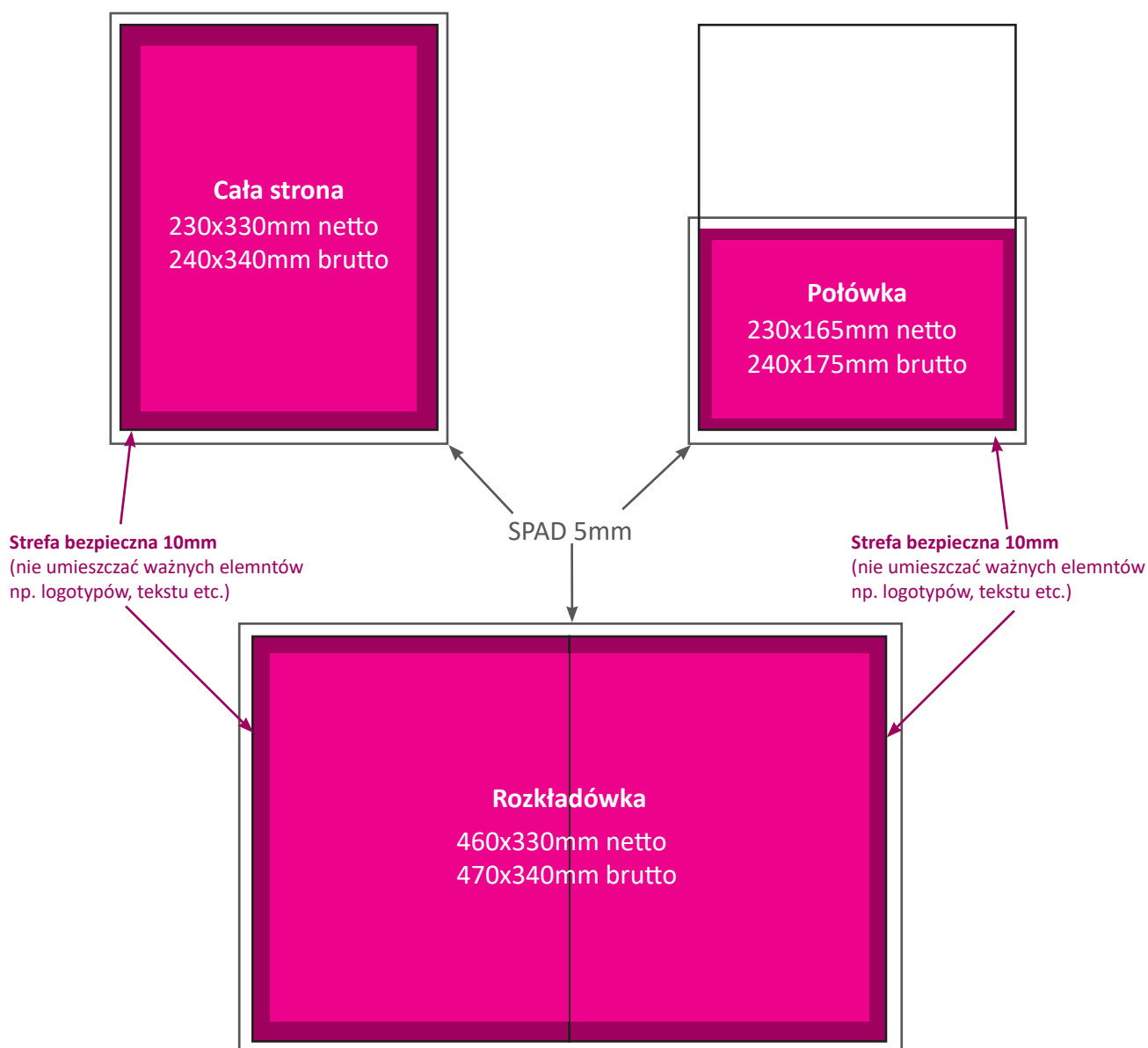


Specyfikacja techniczna reklamy

Moduły reklam



1. Przygotowane na wymiar zgodny z modułami konkretnego produktu;
2. spad 5 mm z każdej strony.
3. Elementy istotne dla treści reklamy powinny być odsunięte od krawędzi cięcia o 10 mm.
4. Przygotowane na wymiar zgodny z modułami konkretnego produktu zapisane jako PDF, TIFF lub EPS z zachowaniem:
 - rozdzielczość 300 dpi
 - kolor w standardzie CMYK (preferowany Coated FOGRA39)
 - fonty zamienione na krzywe i osadzone wszystkie elementy wymagane do druku
 - w nazwach plików nie powinno być znaków diakrytycznych (narodowych)